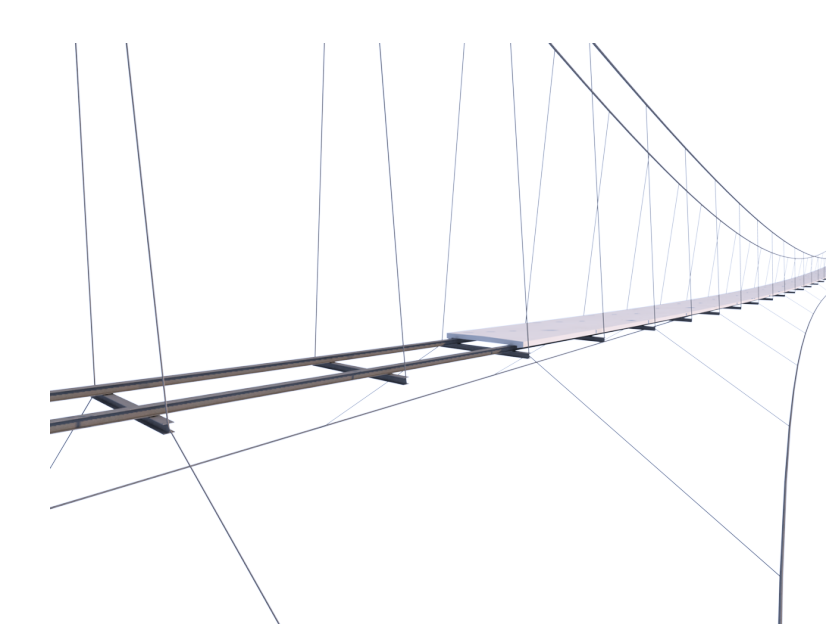


Fuss- und Radwegbrücke
Länge: 285m, Breite: 3.50m

Aufzug
Liftschacht: 2m x 3m
Förderhöhe: 39.5m
Höhe über Terrain: 36m
Aussendurchmesser: 4.40m

- Legende**
- Rad- / Gehweg chaussiert
 - Rad- / Gehwegbrücke (Stahlbau)
 - Aufzug (Stahlbau) mit Anschluss an Brücke und SBB-Unterführung

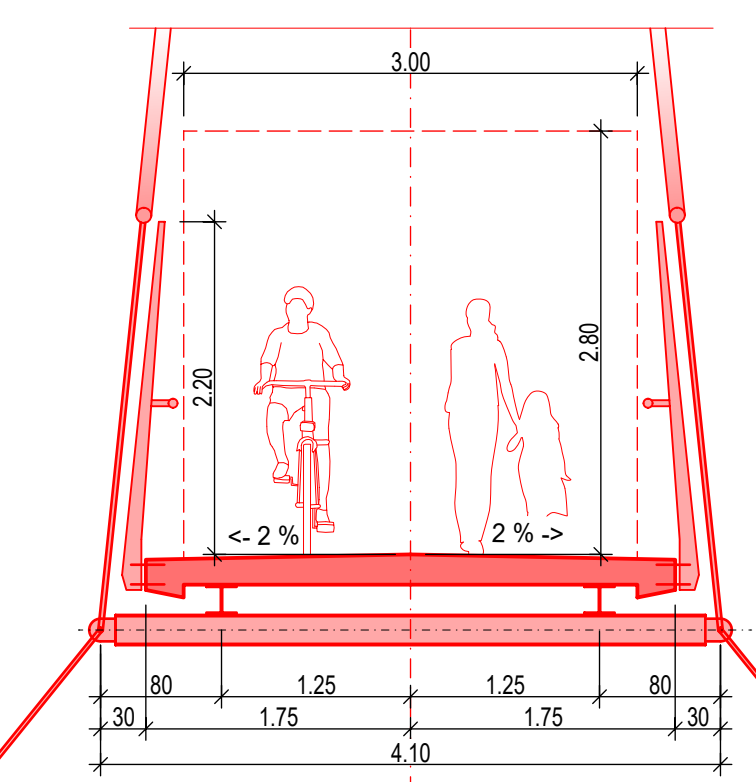
3D Ansicht



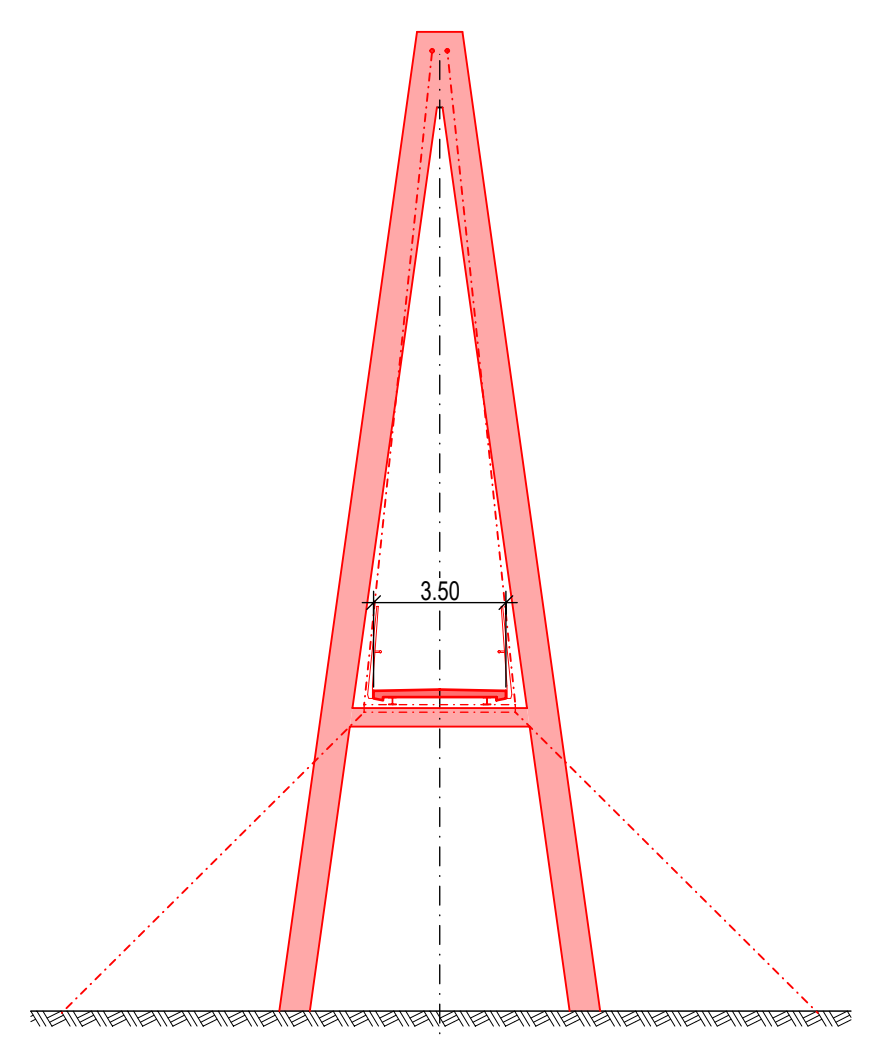
Legende

- Abbruch
- Bestand
- Neu

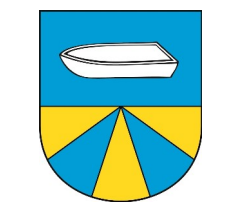
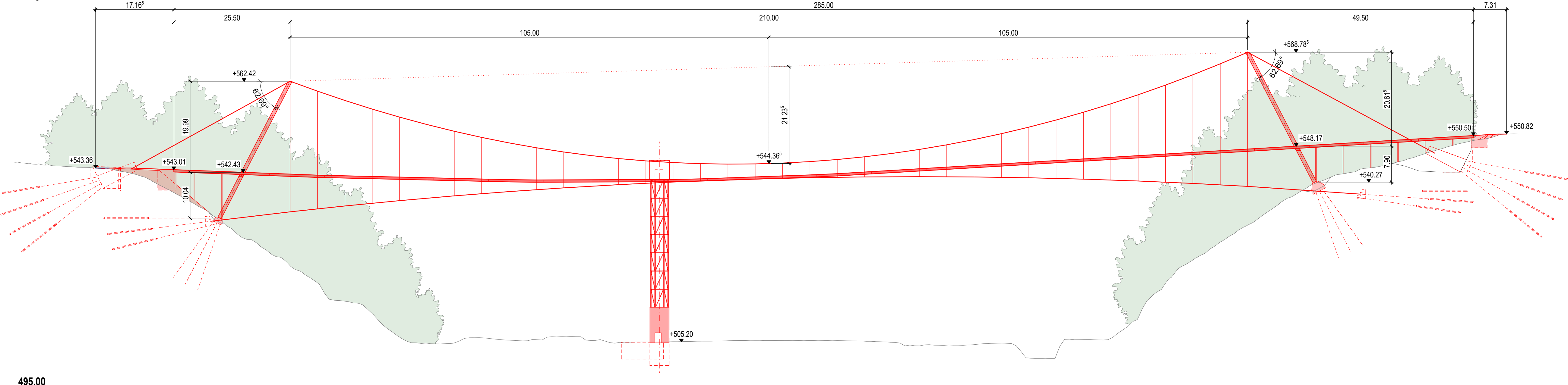
Querschnitt 2-2 1:50



Querschnitt 1-1 1:200



Längenprofil 1:500



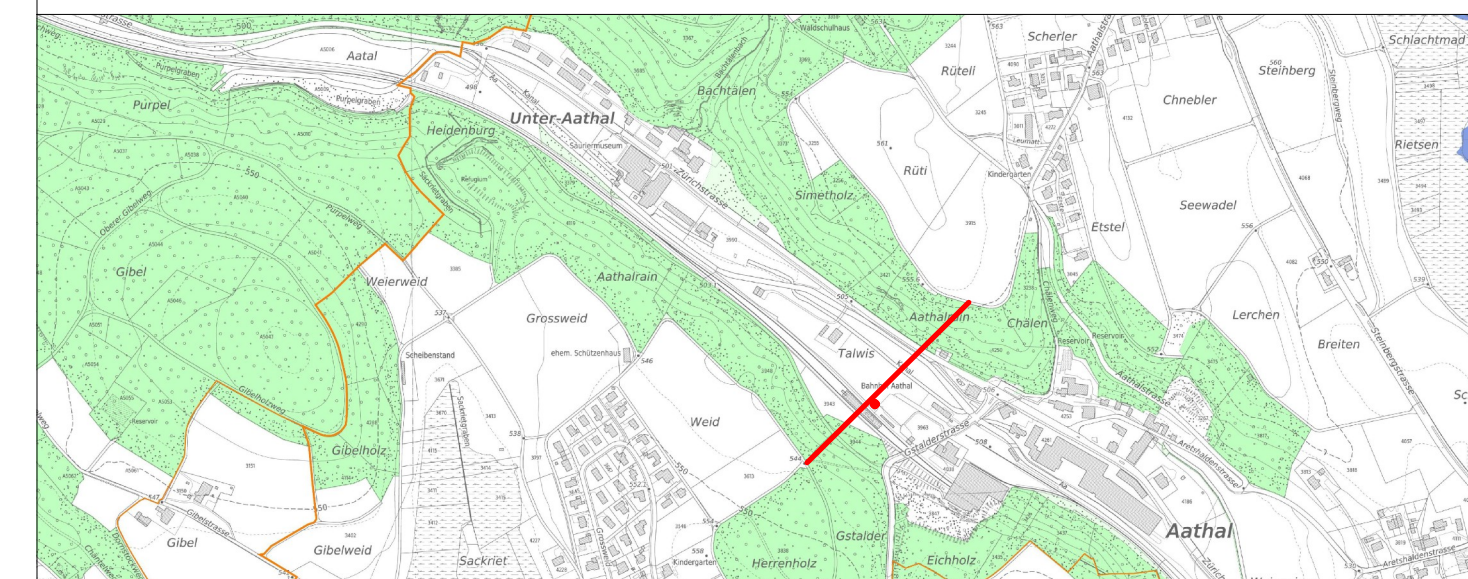
Kanton Zürich
Gemeinde Seegräben



Fuss- und Radwegbrücke Aathal

(Aathalrain bis Sack) mit Aufzug beim Bahnhof Aathal

Situation + Längenprofil 1:500, Querschnitte 1:50 / 1:200



Auflageprojekt

Ausfertigung für:		Format: 45/105	Auftrags Nr.: 20341.01 / 971	
Entw.	Gez.	Dat.	Rev.	Plan Nr.:
SA	We	1.10.2024		
SA	DD	7.02.2025	31.03.25	2

Ingenieure & Planer
ETH/SIA AG
Börsenstrasse 3, 8630 Rüti
Tel. 055 251 53 20
info@schwanden-partner.ch
www.schwanden-partner.ch

ASCHWANDEN & PARTNER

GEINFRA
INGENIEURE - GEOMETER - PLANER
Geinfra Ingenieure AG
Bahnhofstrasse 16 - 8620 Wetzikon
044 933 65 65 - wetzikon@geinfra.ch
www.geinfra.ch